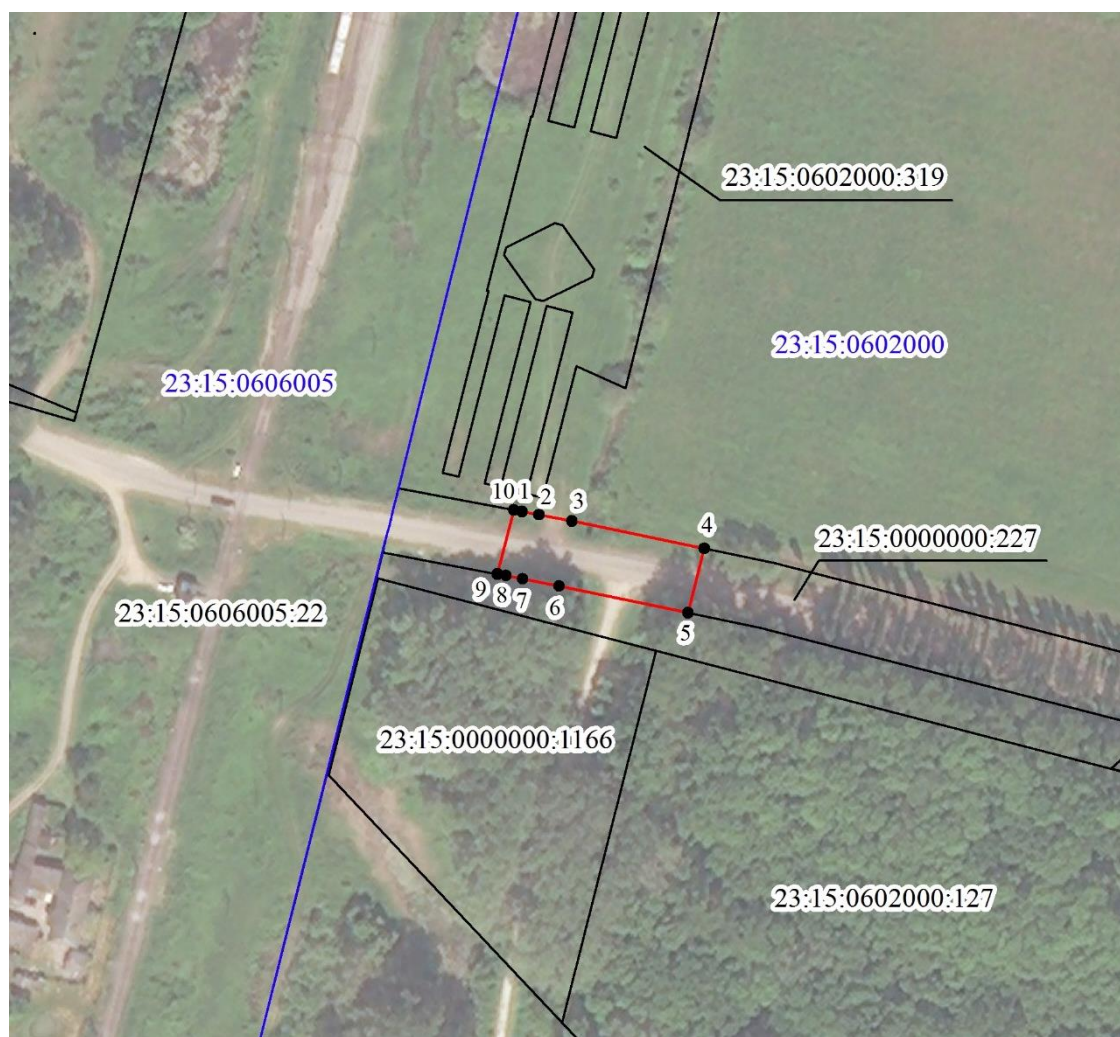


Схема расположения границ публичного сервитута

Местоположение публичного сервитута: Краснодарский край, Крымский район, автодорога "х. Новотроицкий - х. Евсеевский-ст-ца Троицкая"
 Система координат: МСК 23

Площадь публичного сервитута: 1175 кв.м

Обозначение характерных точек границ	Координаты		Обозначение характерных точек границ	Координаты	
	X	Y		X	Y
1	478663.51	1306850.60	7	478643.16	1306850.63
2	478662.59	1306855.52	8	478644.08	1306845.71
3	478660.69	1306865.62	9	478644.59	1306842.99
4	478652.37	1306905.51	10	478663.99	1306848.06
5	478632.94	1306900.74	1	478663.51	1306850.60
6	478641.07	1306861.74			



Масштаб 1:2000

Условные обозначения

—	проектные границы публичного сервитута
—	существующие границы земельных участков по сведениям ЕГРН
—	границы кадастрового квартала по сведениям ЕГРН
● 1	обозначение характерной точки границы публичного сервитута
23:15:0000000:227	обозначение земельного участка
23:15:0602000	обозначение кадастрового квартала